

## シュミット風速・流量センサ SS20.261



### 特長

- ・最高流速 90m/s まで直接計測
- ・可動部品が無くメンテナンスフリー
- ・温度センサー一体型
- ・コンパクトで設置が容易
- ・最大耐圧 0.8MPa
- ・LED による状態表示

### 用途

- ・梱包機械
- ・射出成型機
- ・繊維産業
- ・空気搬送システム
- ・表面コーティング
- ・エア駆動機器用圧縮空気
- ・絶縁材料製造

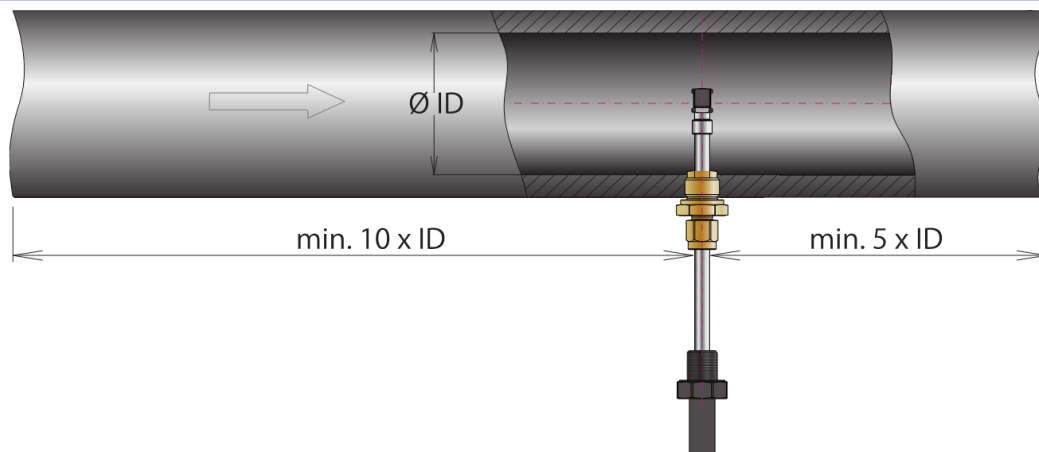
### その他

- ・配管からの漏れ監視から 74,000Nm<sup>3</sup> までの流量計測可能
- ・ISO 準拠高精度校正対応可能

### 技術データ

標準流速 $W_N$ の標準状態:	温度 20°C・圧力 1013.25hPa 媒体温度 $T_M$
計測対象ガス:	エア、窒素、その他のガスについてはお問い合わせください
計測範囲( $W_N$ ):	0 ~ 40、60、90m/s
最小感度( $W_N$ ):	0.2m/s
計測精度 ( $W_N$ )	
標準精度:	±(計測値の 5%+最大値の 0.4%)
精密校正精度:(オプション)	±(計測値の 3%+最大値の 0.4%)
再現性( $W_N$ ):	計測値の ±1.5 %
応答速度 $t_{90}$ $W_N$ :	3 秒 (0⇒5m/s)
温度計測範囲	-20 ~ +85°C
使用温度範囲	
センサ部	-20 ~ +85°C
回路部	0 ~ +70°C
温度計測精度	±1k( $W_N > 2$ m/s)
使用湿度範囲	相対湿度 0 ~ 95% 結露しないこと
電源電圧:	24V <sub>DC</sub> ± 10% (逆極性接続保護機能有)
消費電流:	<60mA
アナログ出力:	2 (流速・温度 短絡保護付)
種類	4 ~ 20mA
$R_L$ :	≤300Ω
$C_L$ :	≤10nF
電子回路接続方法	センサ直付けケーブル 4 線 2m 最大ケーブル長 100m
保護等級	III (PELV)
保護等級	IP54 (エンクロージャ) IP67 (センサ)
取り付け:	真ちゅう製コンプレッションフィッティング、G1/2
取り付け許容角度	±3° (流れ方向に対し)
取り付け長	200/350mm
質量	最大 250g

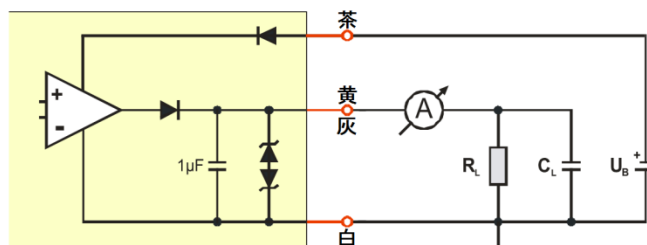
## 取り付け例



## 出力回路

電流出力  
 出力範囲 : 4~20mA  
 エラー信号 : 2mA  
 最大負荷抵抗 : 300 Ω 以下  
 最大負荷容量 : 10nF  
 最大推奨ケーブル長 : 100m

接続図

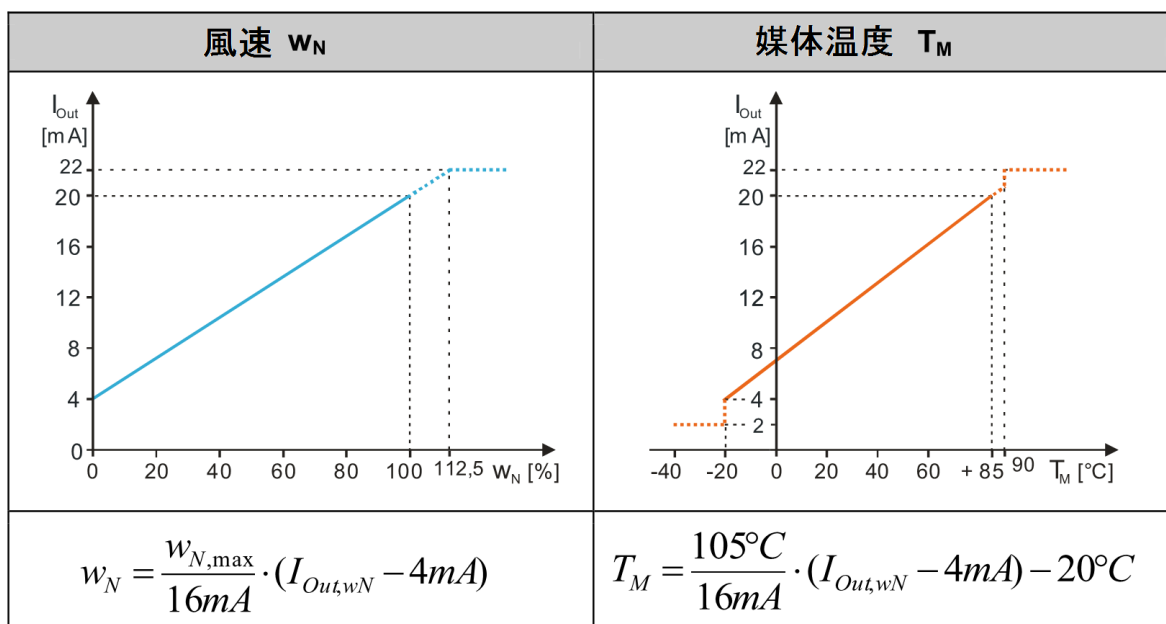


## 接続ケーブル

線色	用途	内容
茶	電源	24V DC
黄	流速アナログ出力	4 ~ 20mA
緑	温度アナログ出力	4 ~ 20mA
白	接地	AGND

GND は、すべての電気信号の基準電位となります。  
 ケーブル色の色分けは、当社付属ケーブルの場合です。  
 接続作業中は、必ず電源を切断し電源を投入する前に接続が正しいことを確認してください。

## 出力信号





## オーダーインフォメーション

	詳細	製品番号			
基本センサ	シユミット流速・流量センサ SS20.261; 出力信号 4~20mA;最大耐圧 0.8MPa; 真ちゅう製コンプレッションフィッティング; 電子回路用ケーブル長 2m	526 335-	X	Y	Z
オプション					
センサ長	200mm		1		
	350mm		2		
計測範囲と校正	計測範囲 0~40m/s			1	
	計測範囲 0~60m/s			2	
	計測範囲 0~90m/s			3	
	標準校正				1
	ISO 準拠 精密校正				2
詳細		製品番号			
アクセサリ	溶接スリーブ G 1/2, EN 10241, 5 個セット	524 916			
	壁取り付け LED 表示器 流速・容積流量 表示用	527 320			
	壁取り付け LED 表示器 527 320 同等+積 算流量表示	527 330			
	ボールバルブ	お問い合わせください			



計測状態を表示する LED



取り付け用真ちゅう製  
コンプレッションフィッティング



積算流量表示可能な表示器  
(オプション)